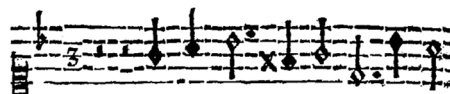
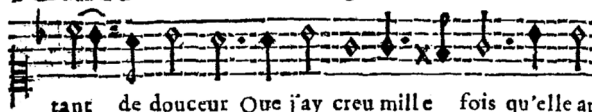


Les regards de Philis avoient tant de douceur
 Que j'ay creu mille fois qu'elle approuvoit ma flame;
 Mais je ne voy que trop aux rigueurs de son ame,
 Que les trompeurs parloient sans l'ordre de son cœur.



Es regards de Philis auoient



tant de douceur Que j'ay creu mille fois qu'elle ap.

- 5 Au moins de cette erreur j'estois un peu flatté,
 Quand vous me guerissiez vous causiez mon martyre:
 Inhumaine Philis, ou souffrez que j'expire,
 Ou faites que vos yeux disent la verité.

Poète

abbé de BOUTÉ [attr.]

Compositeur

Michel LAMBERT [attr.]

Attribution

sources F et G: Lambert et M. l'abbé de Bouté
 sources E et H: Lambert

Effectif général

ut1, fa4

Notes sur la musique

sol mineur, 3

Sources

- A ♪ [sans titre], dans *Livre d'airs de différents auteurs, I*, Paris, Robert Ballard, 1658, f. 9^v-10, F-Pn/ Rés Vm⁷ 284
- B « MADRIGAL », dans Recueil Loyson, (*Nouveau recueil des plus belles poésies*), Paris, Vve Guillaume Loyson, 1654, p. 327, F-Pa/ 8° B 9978
- C ♪ « Effets de la Grace de Jesus », dans François BERTHOD [éd.], *II. Livre d'airs de dévotion*, Paris, Robert Ballard, 1658, f. 33^v-34, F-Pn/ Rés Vm¹ 207
- D « AIR », dans Bénigne de BACILLY [éd.], *Airs et vaudevilles de cour*, Paris, Charles de Sercy, 1665, p. 58, F-Pn/ Rés Vm Coirault 120 [1]
- E ♪ [sans titre], dans [Airs de cour et airs à boire de différents auteurs (1 voix et bc)], ms [1659-1665], 340 x 230 mm, p. 163, F-Pn/ Rés Vma ms 854
- F « AIR DE Mr LAMBERT », dans Bénigne de BACILLY [éd.], *Recueil des plus beaux vers, III*, Paris, Robert Ballard, [ca 1667], p. 118, F-Pn/ Rés Vm Coirault 165
- G « AIR DE M. LAMBERT », dans Bénigne de BACILLY [éd.], *Recueil des plus beaux vers, III [B]*, Paris, Robert Ballard, s.d., p. 320, F-Pa/ 8° BL 11387
- H ♪ [sans titre], dans [Airs de Boesset, Lambert, Lully, Le Camus (1-2 voix et bc)], ms [1670-1680], 440 x 285 mm, f. 41^v, F-Pn/ Vm⁷ 501

Comparaison musicale

- C Même mise en musique; variantes rythmiques mineures; seule la première strophe est mise en musique.
- E Air mesuré à 1 partie vocale et bc; même mise en musique; variantes rythmiques. Seule la première strophe est mise en musique.
- H Il s'agit du même air, transposé dans une autre tonalité, avec de nombreuses variantes rythmiques et mélodiques. La basse est différente.

Comparaison littéraire

B D H Ces sources ne contiennent que la première strophe.

Variantes textuelles

3: « Mais las ! je connois bien aux rigueurs de son ame » B

4: « ces trompeurs » E

5: « Au moins dans cette erreur » E G

6: « m'en guerissiez » E || « Quand vous m'en guerissez vous causez mon martyre, » F || « Quand vous m'en guerissez vous causez mon martyre; » G

Parodie spirituelle

Source C

« La Grace de Jesus porte tant de douceur,
 Que je sens vivement qu'elle a touché mon ame :
 Mon esprit est atteint d'une Divine flame
 Dez le mesme moment qu'elle a touché mon cœur.

Mes pensers, mes desirs, toutes mes passions
 Me disent a l'instant que cette grace arrive,
 Qu'il faut qu'à Jesus-Christ mon ame se captive,
 Et qu'à luy seulement je dois mes actions. »

Édition moderne

Michel LAMBERT, *Airs from Airs de différents auteurs*, éd. par Robert Green, Middleton (Wisconsin), A-R Editions, 2005, coll. « Recent Researches in the Music of the Baroque Era », 139, p. 5.

Références bibliographiques

LACHÈVRE, II, p. 169 ; LAUNAY, 1993, p. 402 ; GOULET, 2004, p. 485-492.

Autres catalogues

Lambert/ R 01 ; Guillo, RVC-06/ 023 ; Guillo, RVC-10/ 102

Édition moderne des « Livres d'airs de différents auteurs » (LADDA)

Extrait de : Anne-Madeleine Goulet, *Paroles de musique (1658-1694)*.

Catalogue des « Livres d'airs de différents auteurs » publiés chez Ballard (Wavre, Mardaga, 2007)

Avec l'aimable autorisation des éditions Mardaga